

ANALIZA TECHNICZNA

GARTLEY222 I BUTTERFLY

CO TO JEST?

Są to formacje/układy jakie powstają na wykresie ceny.

Formacje te bazują na prawach natury i pozwalają z bardzo dużą dokładnością wyznaczyć punkty zwrotne rynku (opory i wsparcia).

Wykorzystują matematyczne zależności zarówno ceny jak i czasu. W związku z tym sprawdza się z tą samą skutecznością na wszystkich rynkach i interwałach.

Gartley i Butterfly

Formację te powstały w latach 30 XX wieku. Ich twórcą jest H.M. Gartley który opisał ją na 222 stronie swojej książki „Profits in the stock market”.

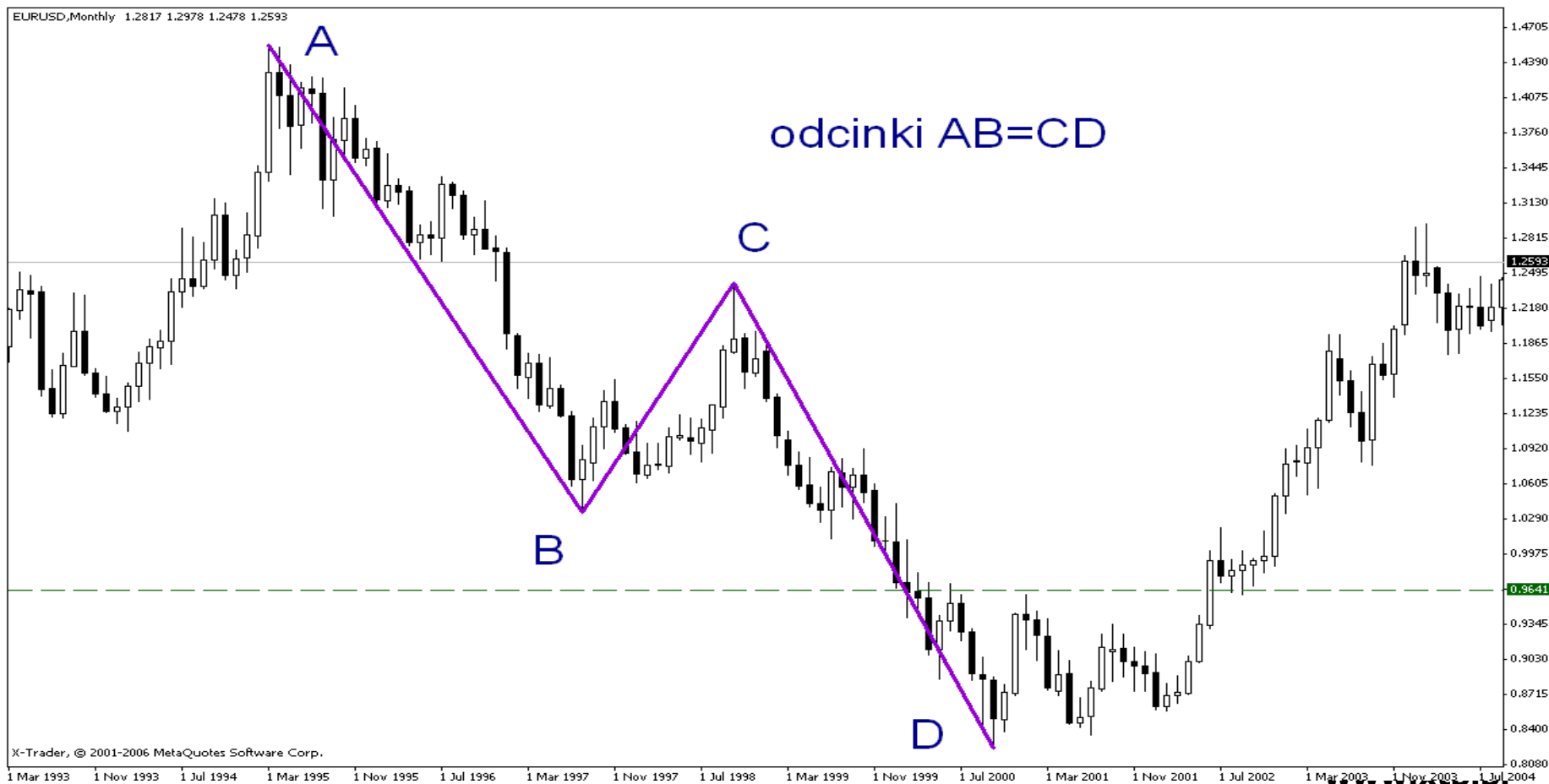
Formacja Butterfly jest wariacją/odmianą formacji Gartleya, została upubliczniona przez Larego Pesavento w książce „ Fibonacci ratios with pattern recognition”

Gartley i Butterfly

Obie formacje opierają się na trzyfalowej strukturze korekty i poziomach zniesienia wynikających z ciągu liczb Fibonacciego. Obie formację w swojej pierwotnej postaci wykorzystują zjawisko „ruchu mierzonego”.

Bardzo przydatna jest znajomość formacji świecowych oraz słupkowych aby precyzyjnie ustalić punkty wejścia w rynek oraz miejsce ustawienia s/l.

RUCH MIERZONY





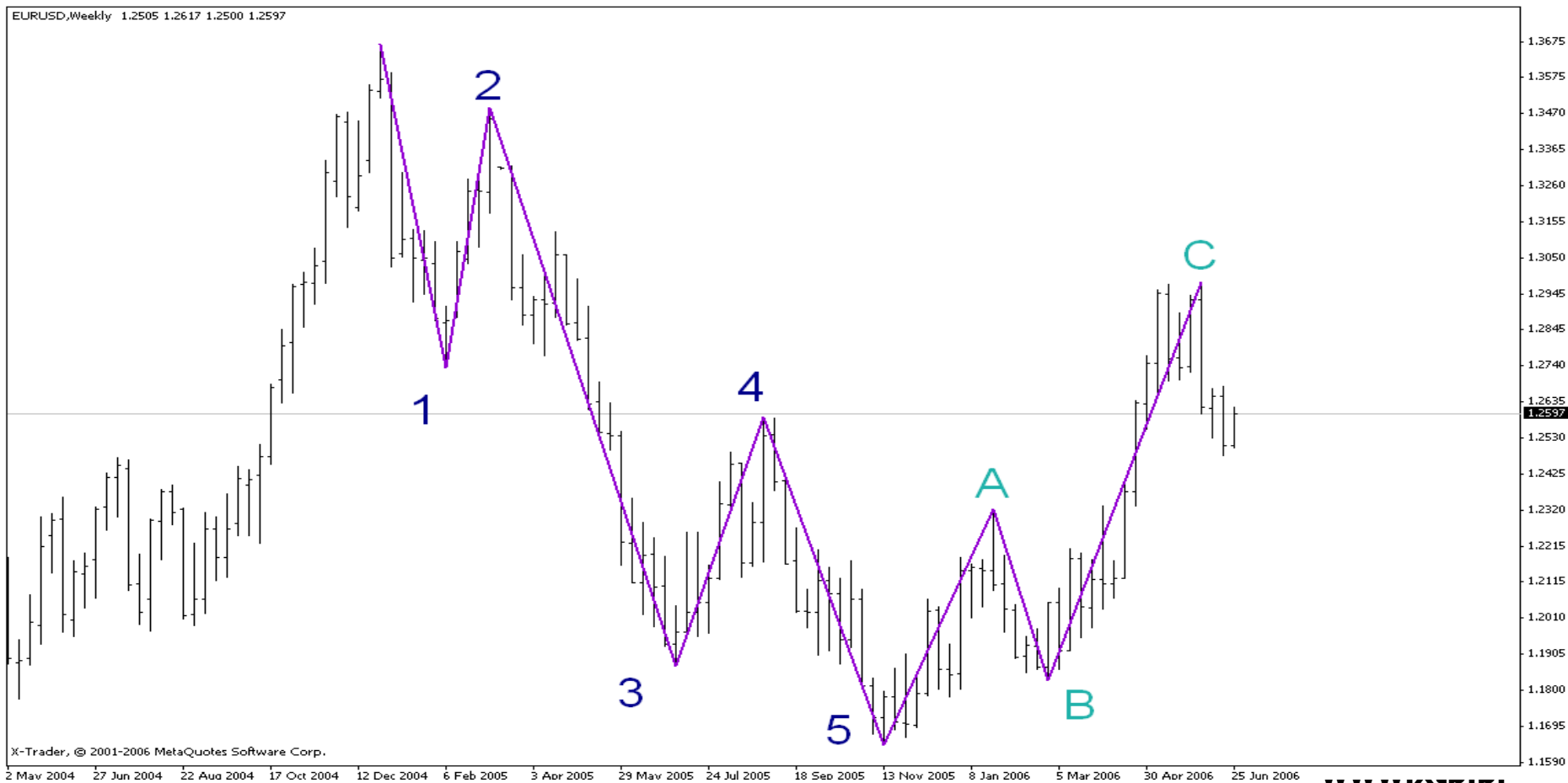
NIEZBEDNA WIEDZA

- Elementy teorii fal Elliota (ZigZak)
- Poziomy Fibonacciego
- Formacje

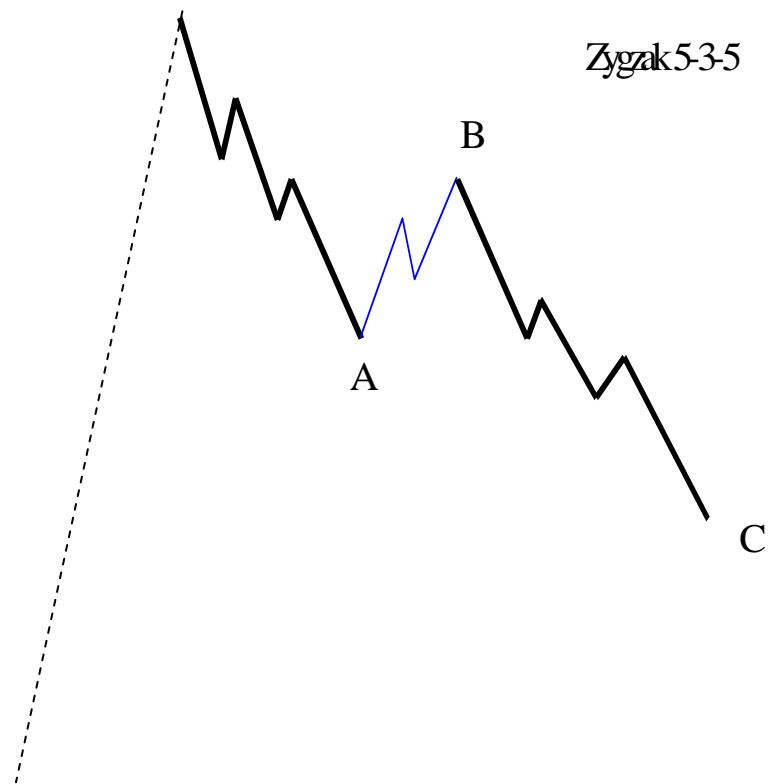
Elementy teorii fal

- Każdej akcji towarzysze reakcja.
- **Trend główny** można podzieli na 5 fal. **Ruch korekcyjny** następujący po trendzie głównym składa się z 3 fal. Razem tworzą one tzw. cykl 5-3.
- Ruch 5-3 jest cyklem zamkniętym i stanowi część składową cyklu 5-3 wyższego rzędu.
- Podstawowa formacja ma charakter stały, chociaż sam czas jej trwania może ulegać zmianom.

PRZYKŁAD



Korekta PROSTA (zigzak)



OPIS:

Fala A może mieć 5 podfal lub 3 fale.

Korekta B zawsze składa się z 3 fal i nie jest dłuższa niż fala A.

Fala C powinna być piątką i jest dłuższa od fali B

**Ideałem jest gdy fala C
równa jest fali A.**

POZIOMY FIBO

- 1, 1, 2, 3, 5, 8, 13, 21, 34, 55, 89, 144, 233, 377, 610, 987, 1597
- Zależności tego ciągu:
- Iloraz dwóch kolejnych liczb – 0,618 lub 1,618
- Iloraz n oraz $n+/-2$ -0,382 lub 2,618
- Pierwiastek z 0,618 = 0,786
- Pierwiastek z 1,618 = 1,272
- Inne współczynniki: 0,5 oraz 1

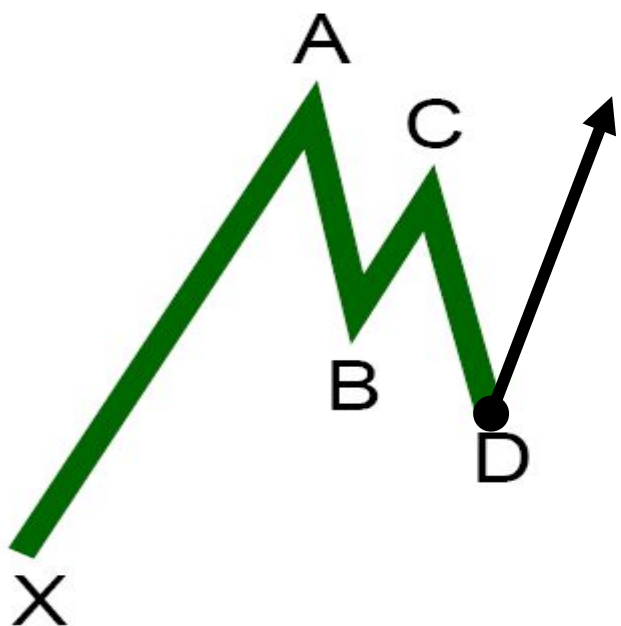
FORMACJE

- Aby poprawnie zidentyfikować formację Gartley i Motyl na jej szczytach musi pojawić się formacja świecowa lub słupkowa np.:
młot, spadająca gwiazda, outsidebar, insiedbar, gwiazdy wieczorne i poranne itd..

GARTLEY 222

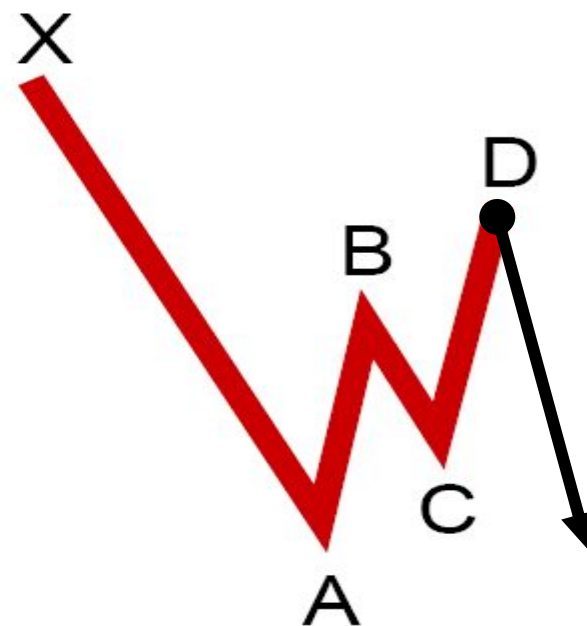
WERSJA NA WZROSTY I NA SPADKI

KSZTAŁT FORMACJI GARTLEY



Wariant na wzrosty

Bullish Gartley



Wariant na spadki

Bearish Gartley

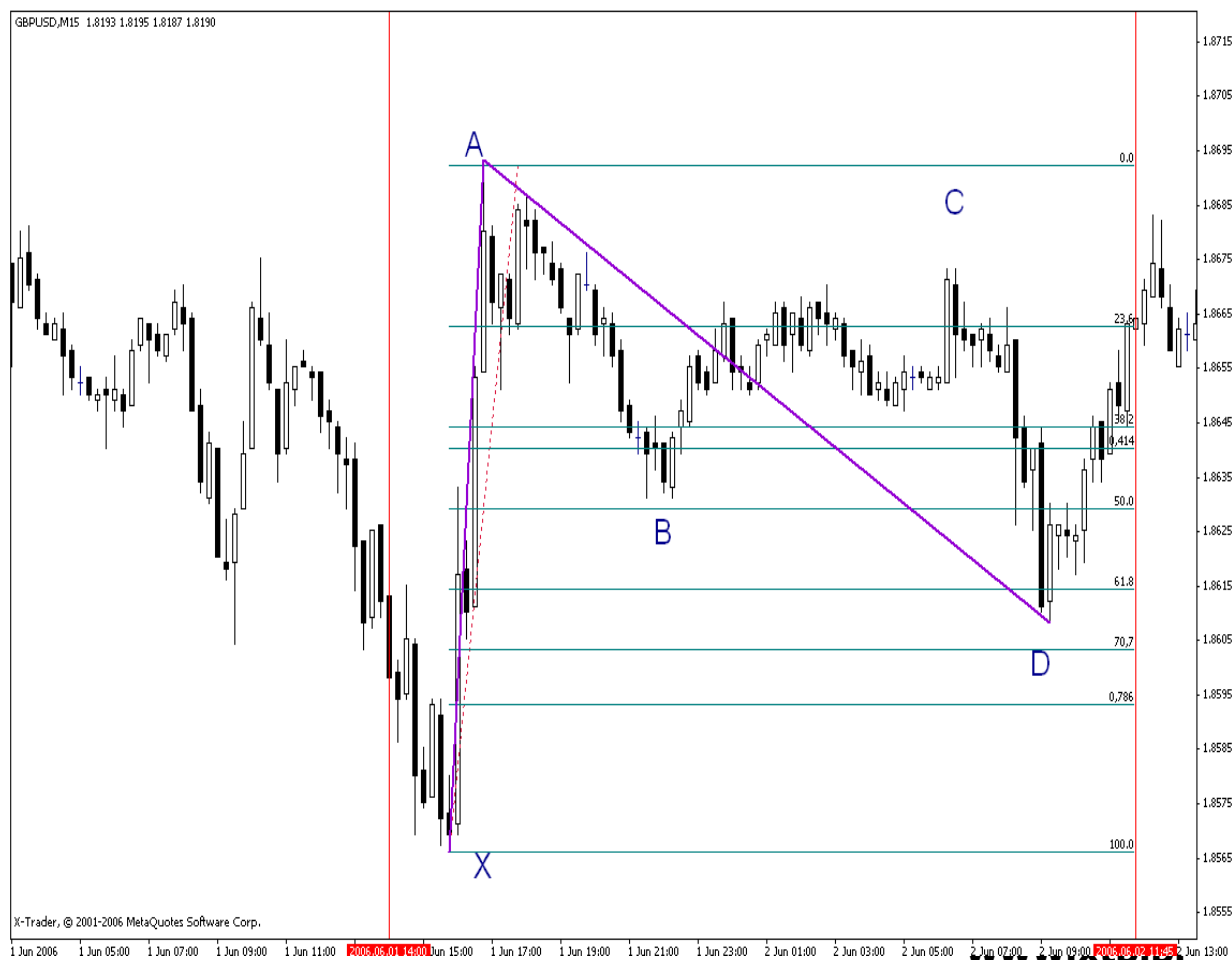
GARTLEY 222

- Formacja ta wykorzystuje relacje cenowe jak i czasowe pomiędzy poszczególnymi odcinkami (falami) oznaczonymi poszczególnymi literami.
- Po ruchu impulsowym następuje korekta składająca się z 3 fal.
- Po utworzeniu formacji Gartley rynek powraca do trendu głównego i wybija nowy dołek lub szczyt. Jeżeli rynek nie przyspiesz w okolicach pkt C może to sugerować że rynek nie będzie skłonny pokazać swojej siły i punkty A zostanie nienaruszony.

GARTLEY 222

**Odcinek AD
powinien
stanowić 0,618
lub 0,786 ruchu
XA**

dopuszczalne jest
aby w/w wartości
były na poziomie
0,382; 0,5 lub
0,707.



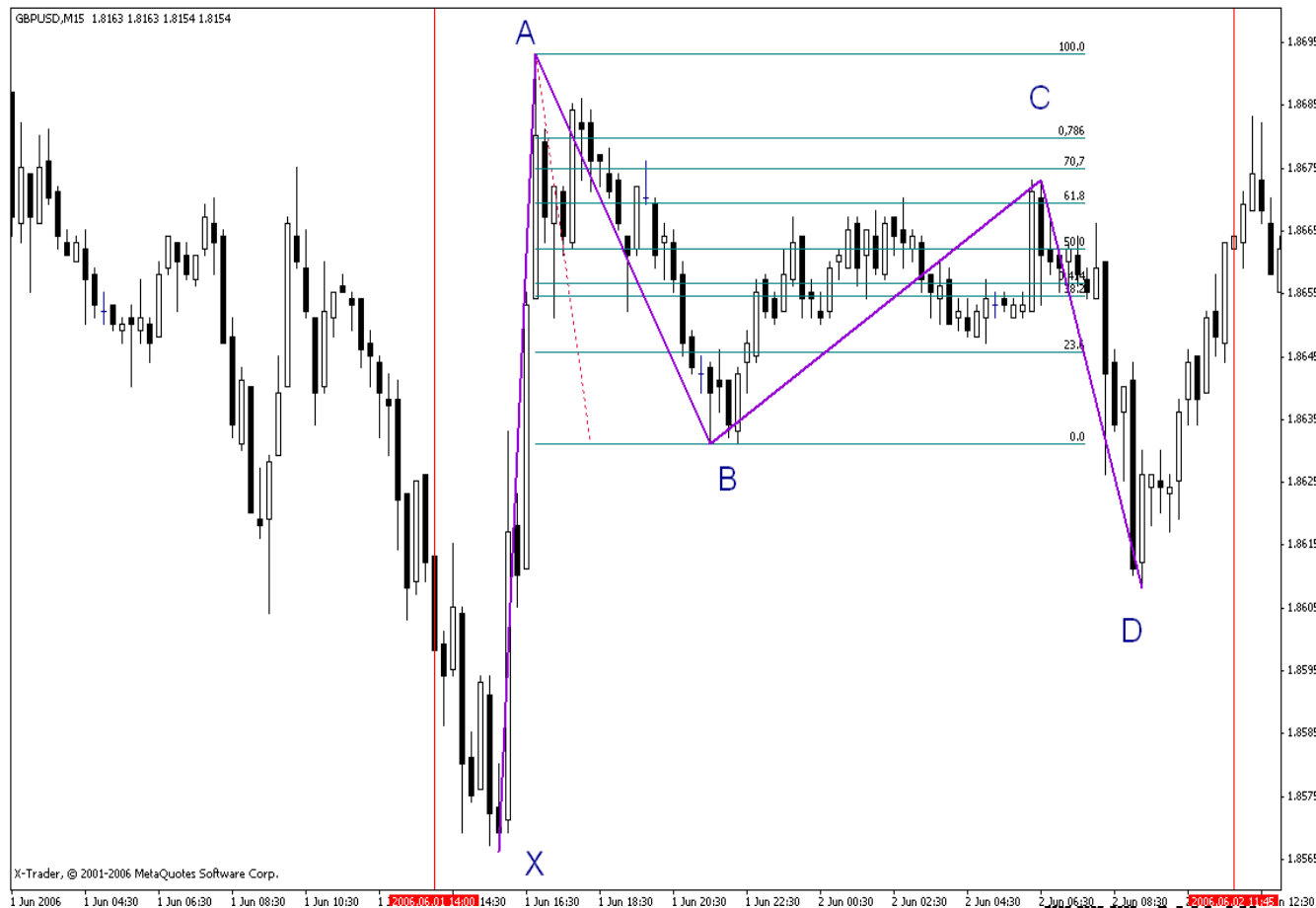
GARTLEY 222

Odcinki AB I CD muszą być sobie równe.

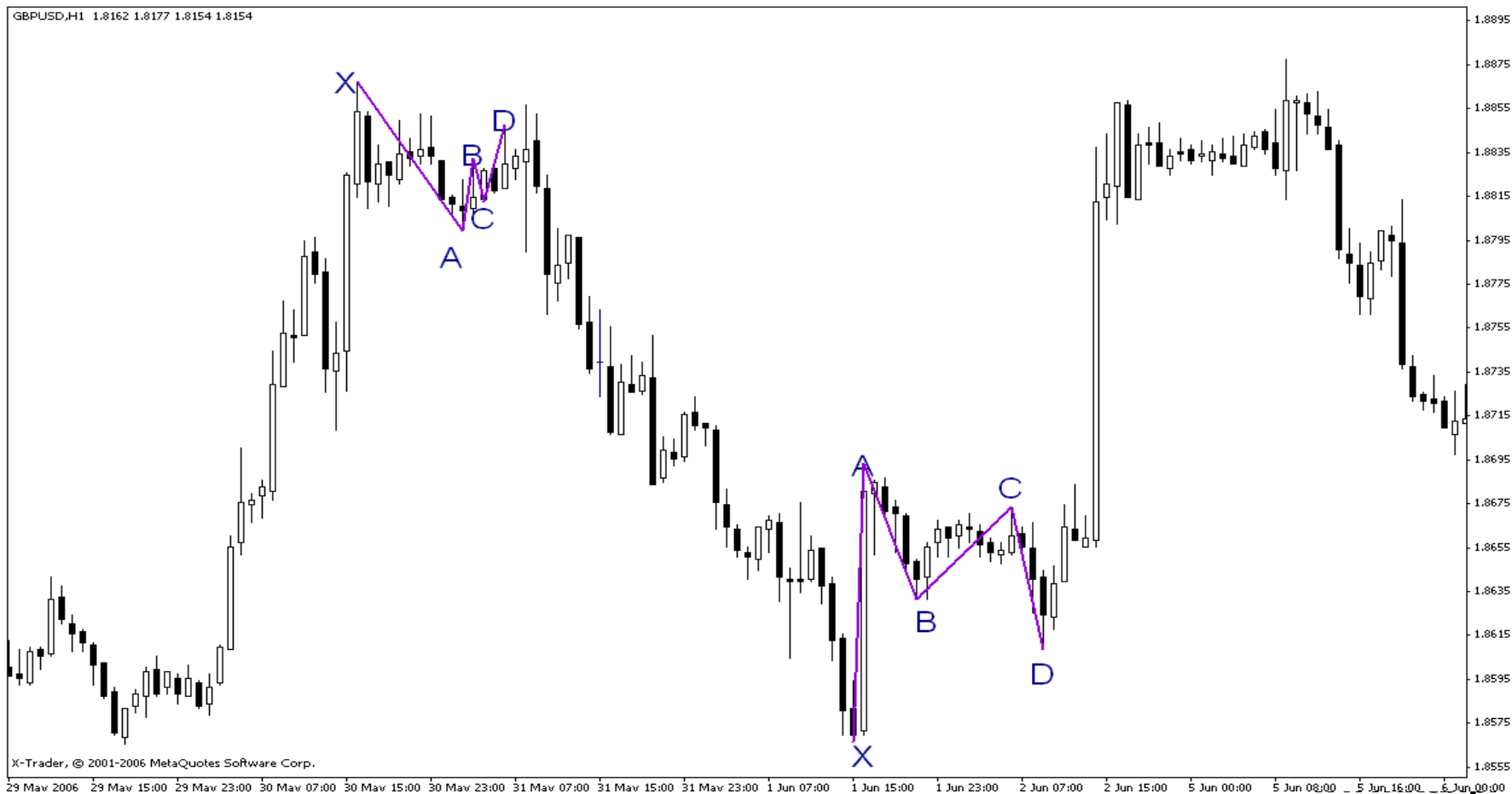


GARTLEY 222

Ruch BC powinien stanowić 0,618 lub 0,786% odcinka AB na szybkich rynkach akceptowalne są wartości 0,382 oraz 0,5 (np. spadki na rynku akcji).



GARTLEY 222 – efekt transakcji

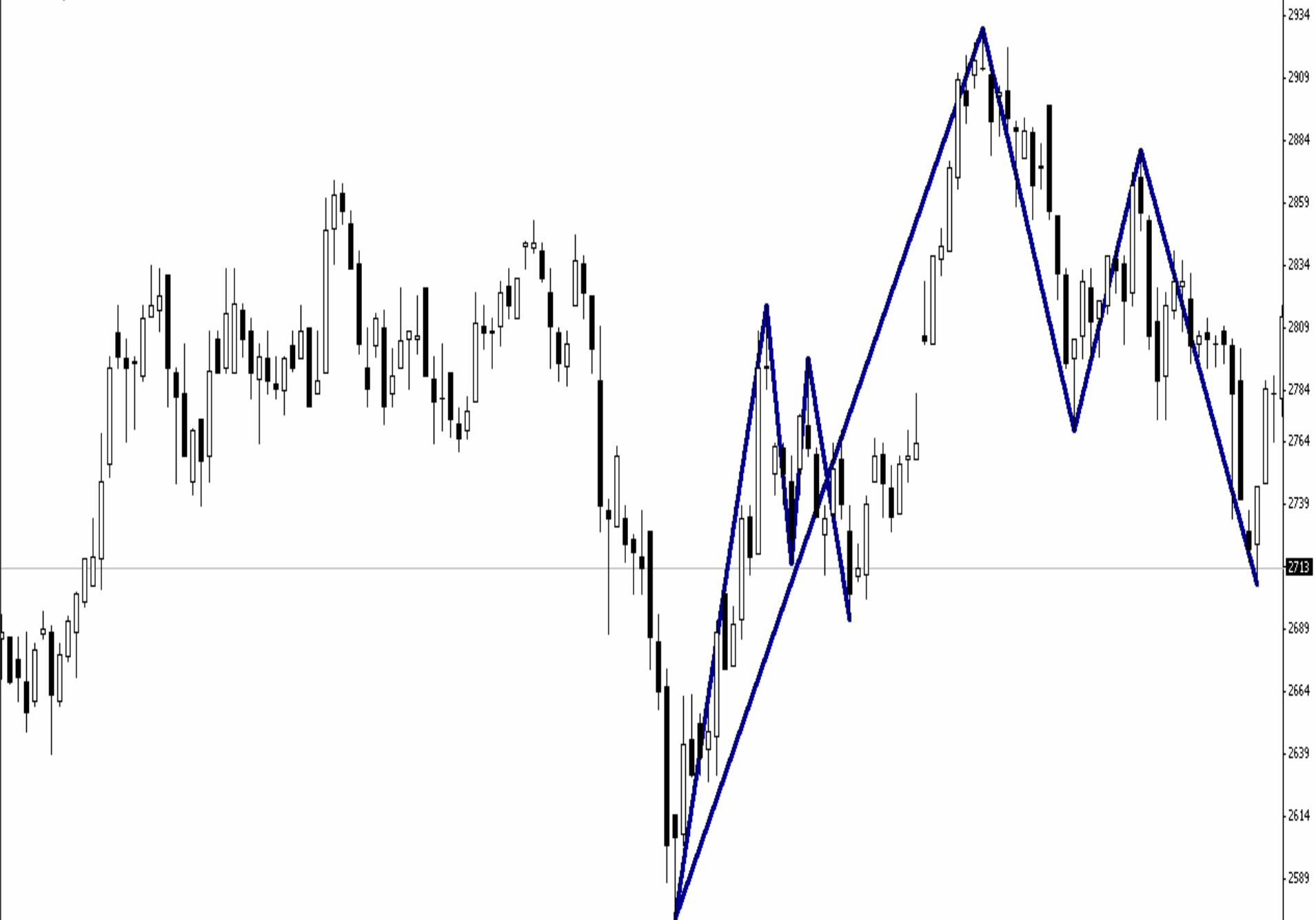


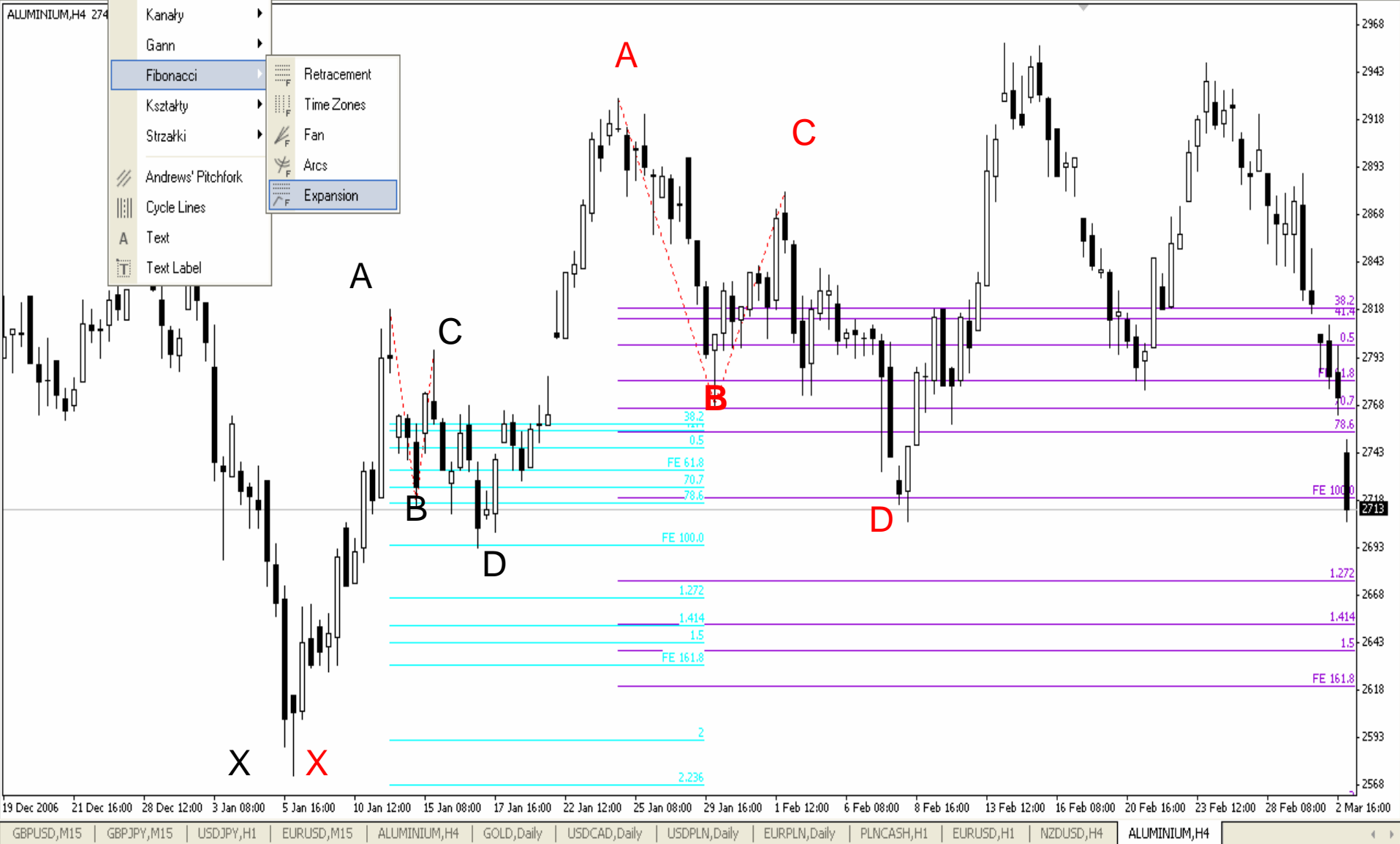
ĆWICZENIE

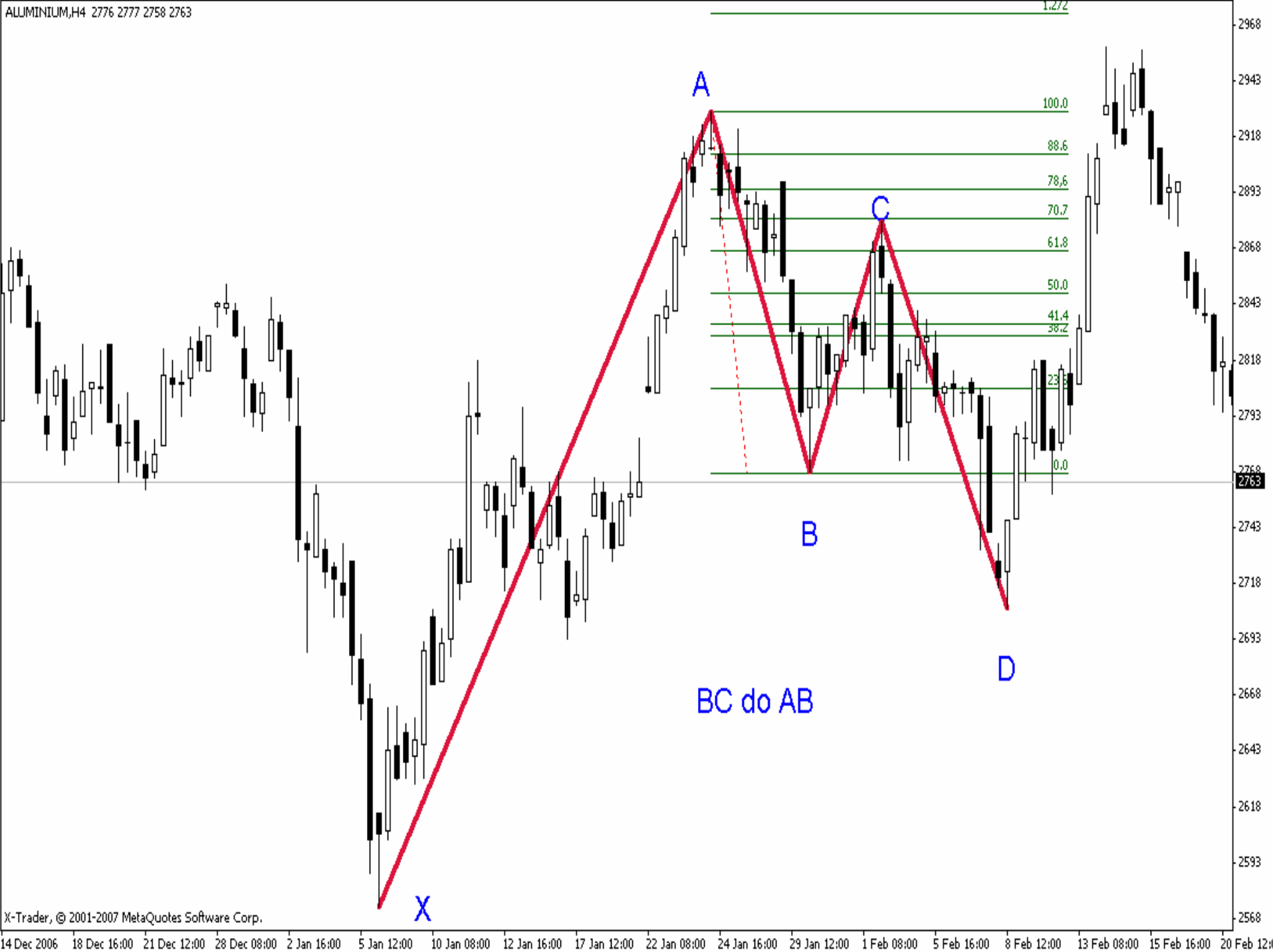
Narzędzia pomocne w znalezieniu formacji Gartley i Butterfly znajdujące się w programie X-Trader 4:

- Fibonacci Retracement
- Fibonacci Expansion
- Linia trendu
- krzyżyk











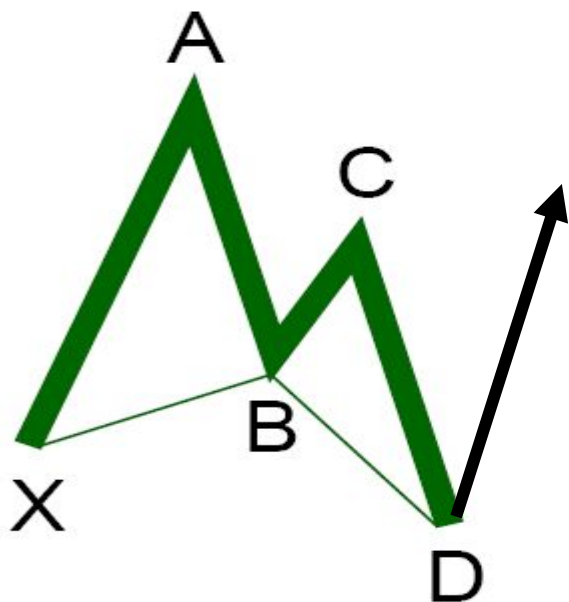
Jak grać?

- Formacja gartley222 ma największą skuteczność kiedy pojawia się w trakcie istniejącego trendu w większej skali. Wówczas potencjalny zysk jest duży, pomimo to zawsze należy pamiętać o ustawianiu zlecenia obronnego stop loss gdyż nie ma formacji sprawdzającej się w 100%
- można wprowadzić dodatkowe elementy weryfikacyjne potwierdzające ukształtowaną formację w postaci: wskaźników, otoczenia makroekonomicznego czy nastrojów panujących na rynku.
- Po utworzeniu się formacji otwieramy pozycję w punkcie D, potencjalny ruch powinien spowodować wybicie nowego dołka lub szczytu i tam powinniśmy dopiero rozważyć zamknięcie pozycji nie wcześniej.

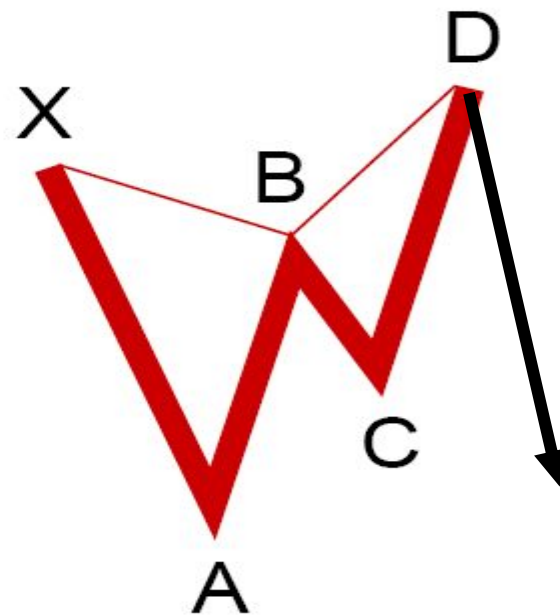
BUTTERFLY

WERSJA NA WZROSTY I NA SPADKI

KSZTAŁT FORMACJI BUTTERFLY



Bullish Butterfly



Bearish Butterfly

BUTTERFLY

- Formacja Motyla jest wariacją Gartleya222. Różnica polega na tym że ruch trzyfalowy jest dłuższy niż pierwotny odcinek pomiarowy.
- Formacja Butterfly wykorzystuje te same relacje pomiędzy poszczególnymi odcinkami wchodzącymi w skład formacji różnica polega na wykorzystaniu innych współczynników.
- Warunki transakcyjne są zbieżne z Gartley222
- Może się zdarzyć że formacja Motyla jest częścią składową formacji Gartley w większej skali.

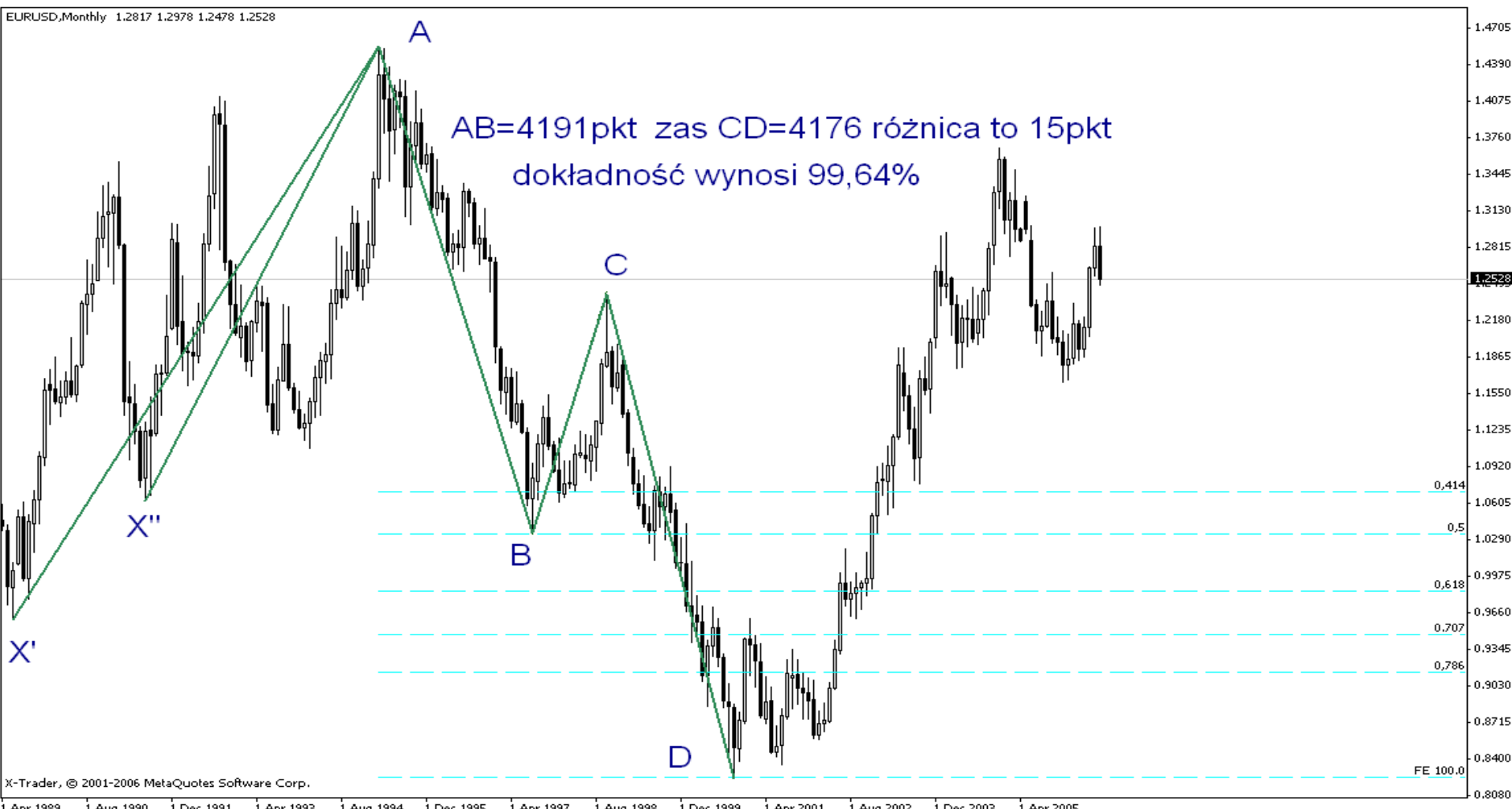
BUTTERFLY

Odcinek AD
powinien
stanović
1,272 lub
1,618 ruchu
XA,
dopuszczalne
jest aby w/w
wartości
przybrała
wartość
1,414.



BUTTERFLY

Odcinki AB i CD muszą być sobie równe



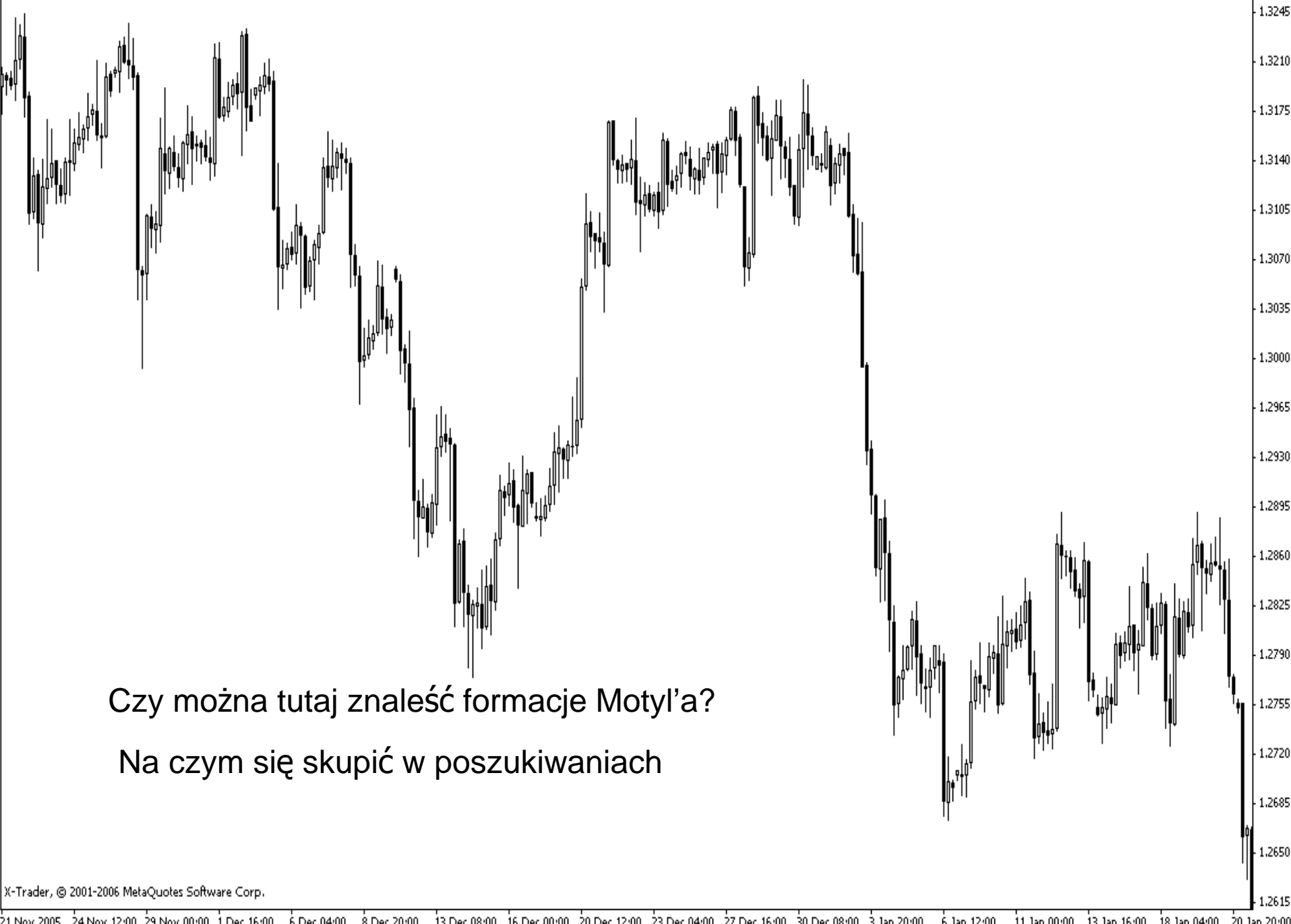
Butterfly

Ruch BC powinien stanowić 0,618 lub 0,786% odcinka AB, na szybkich rynkach akceptowalne są wartości 0,382 oraz 0,5 (np. spadki na rynku akcji).

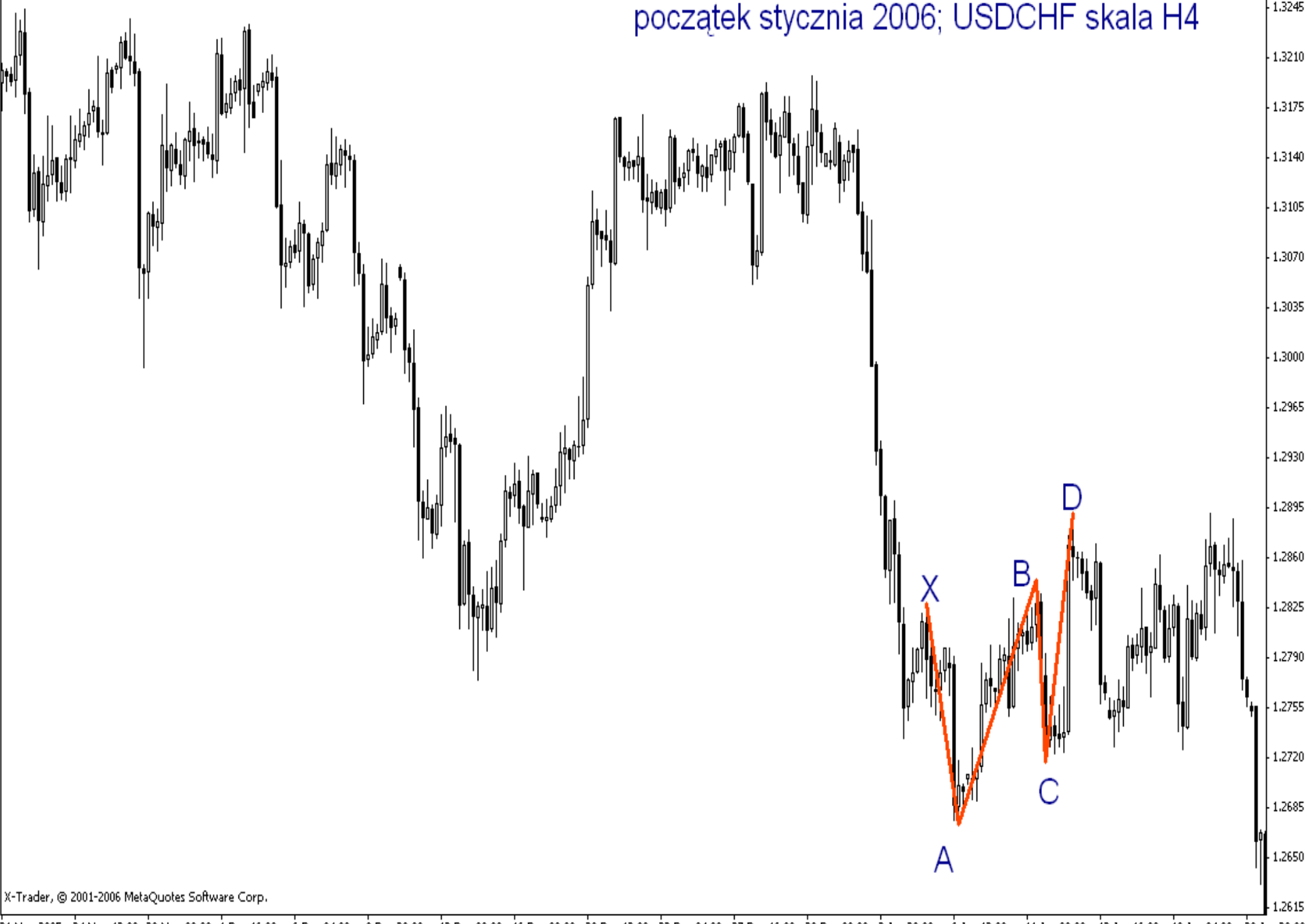


ĆWICZENIA

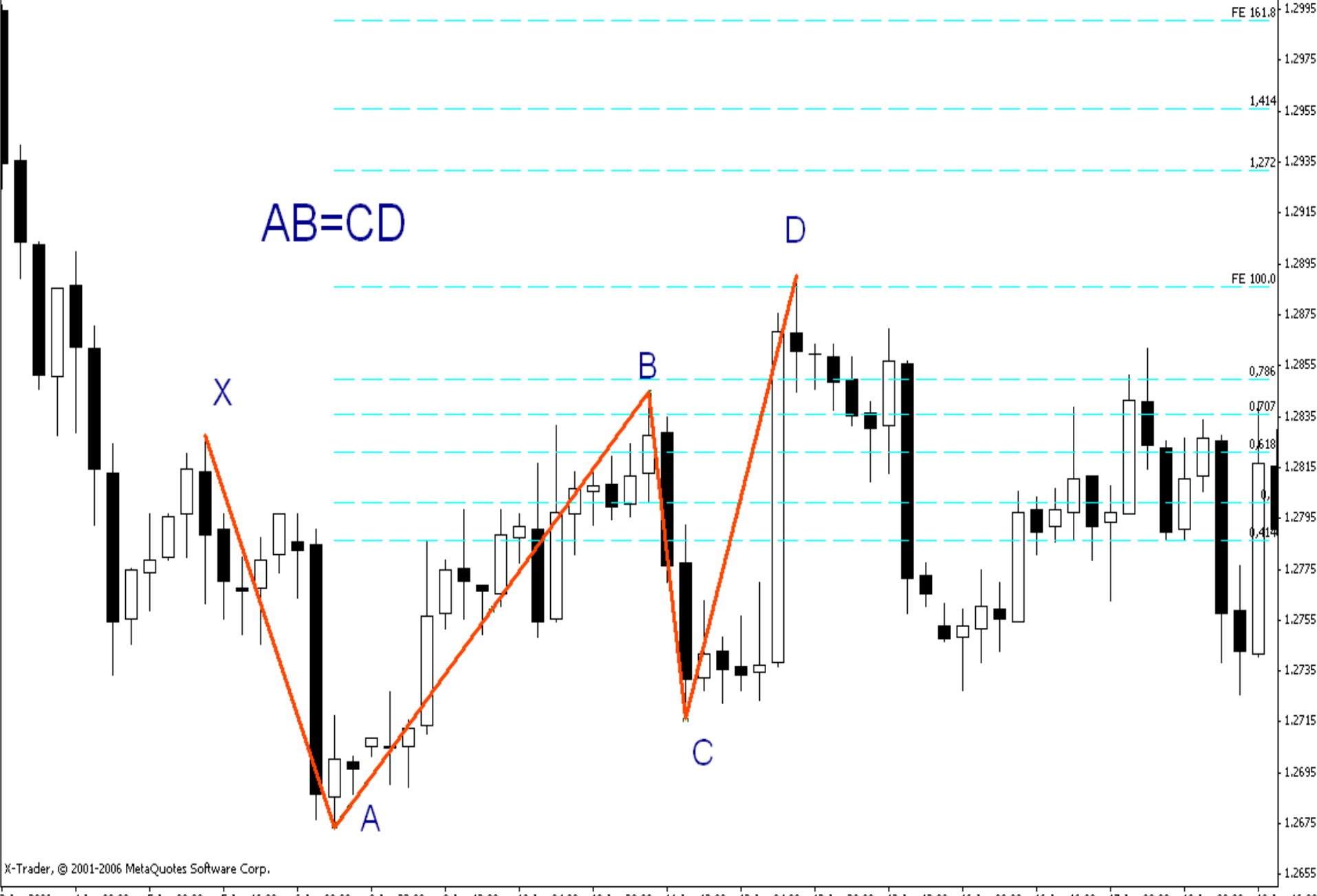
MOTYL

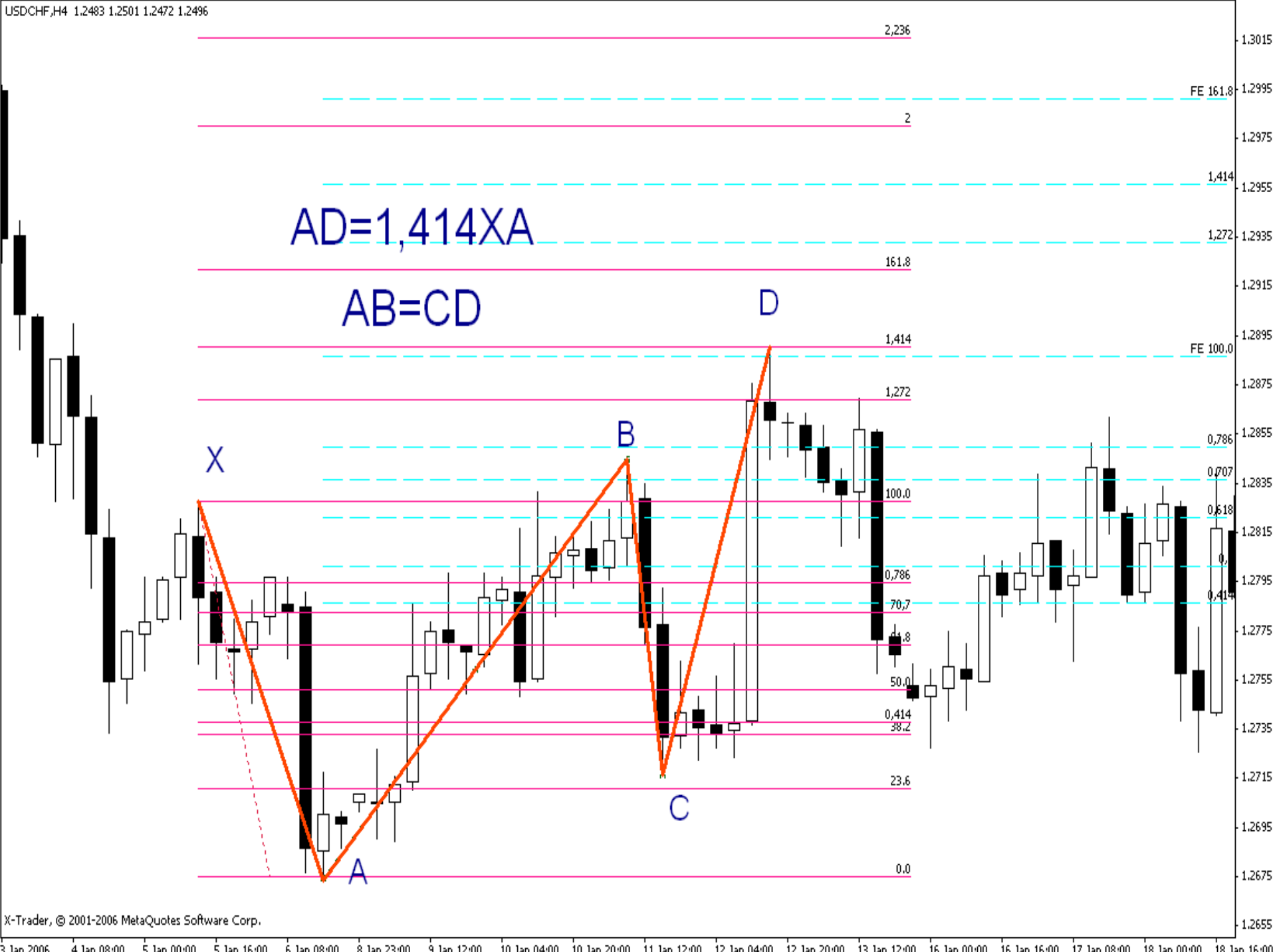


początek stycznia 2006; USDCHF skala H4



•Fibonacci Expansion



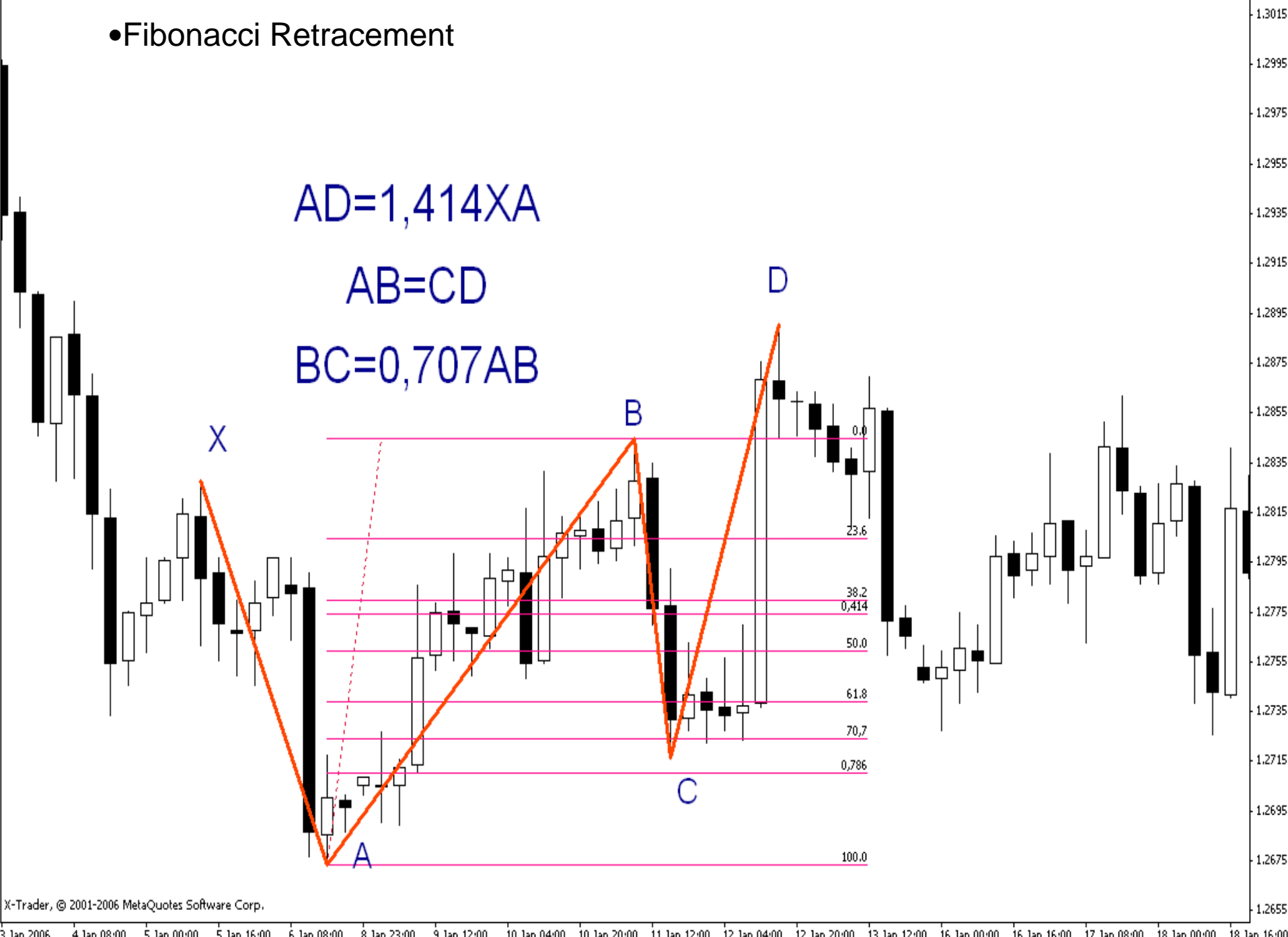


•Fibonacci Retracement

$AD=1,414XA$

$AB=CD$

$BC=0,707AB$

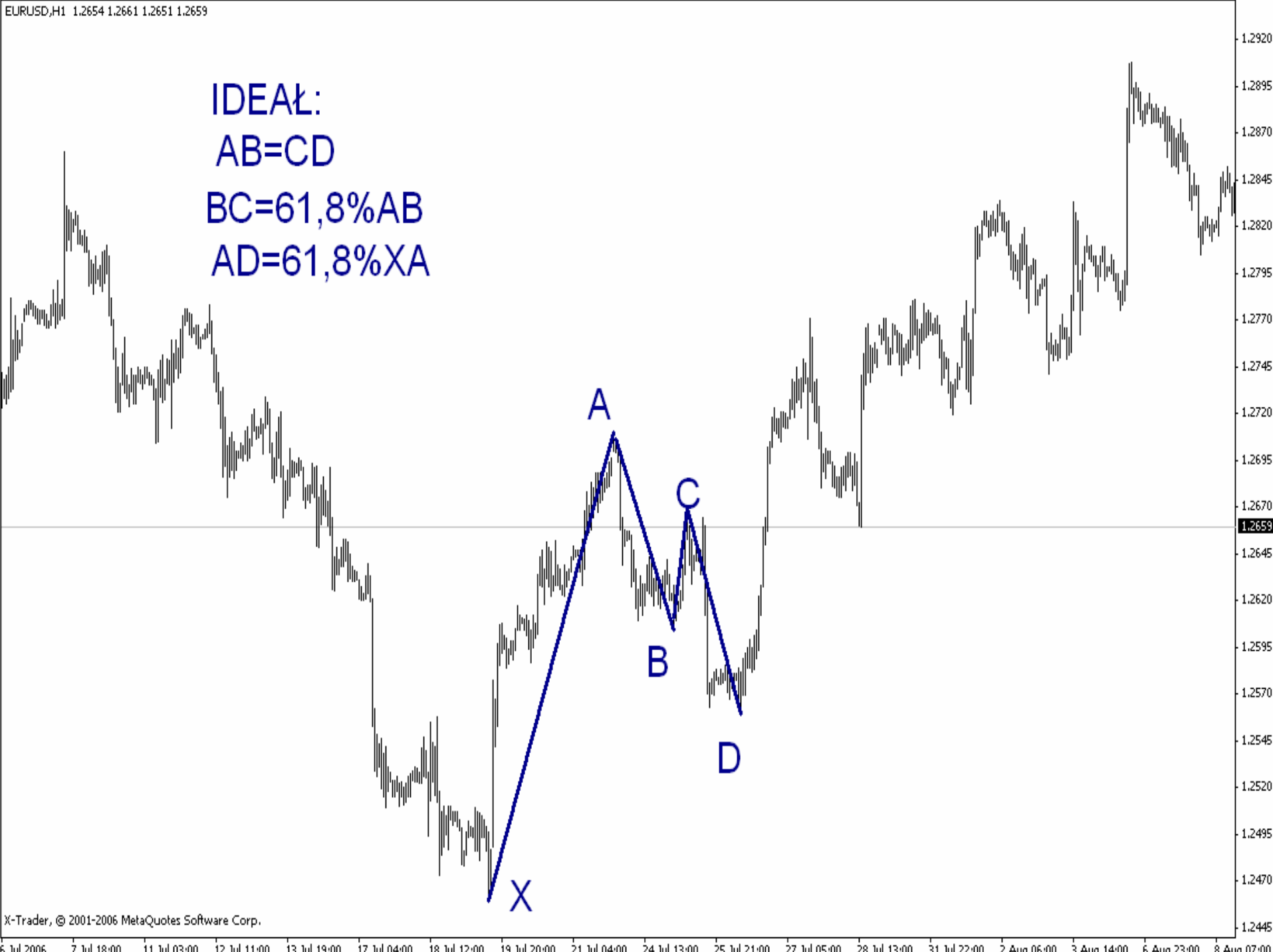


Jak grać?

- Formacja Butterfly ma największą skuteczność kiedy pojawia się w trakcie istniejącego trendu w większej skali. Wówczas potencjalny zysk jest duży, pomimo to zawsze należy pamiętać o ustawianiu zlecenia obronnego stop loss gdyż nie ma formacji sprawdzającej się w 100%
- można wprowadzić dodatkowe elementy weryfikacyjne potwierdzające ukształtowaną formację w postaci: wskaźników, otoczenia makroekonomicznego czy nastrojów panujących na rynku.
- Trudno określić potencjalny punkt docelowy ale można nawet oczekiwać wybicia nowych dołków w trendzie spadkowym lub szczytów w trendzie wzrostowym.

PRZYKŁADY

IDEAL:
AB=CD
BC=61,8%AB
AD=61,8%XA

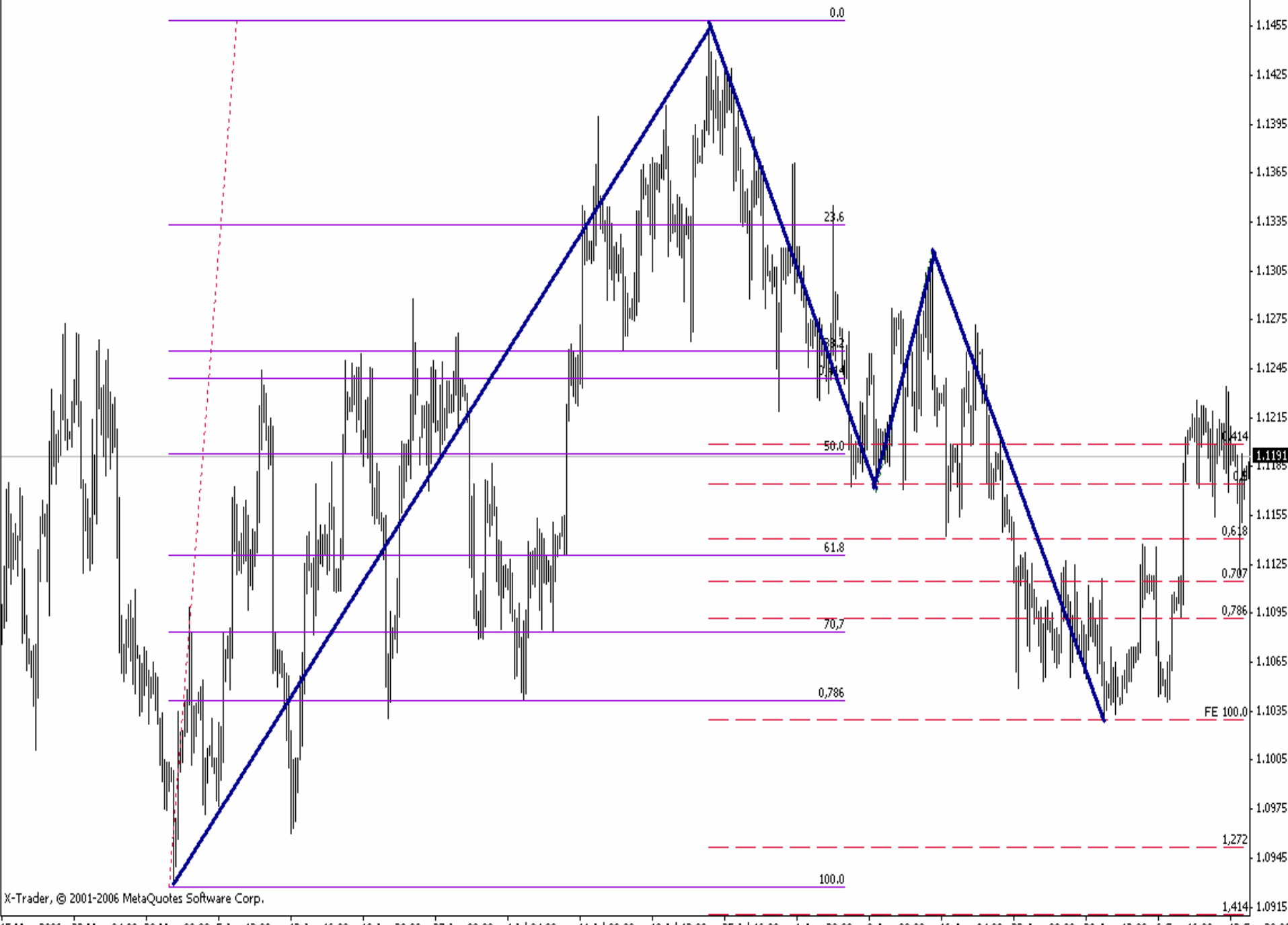


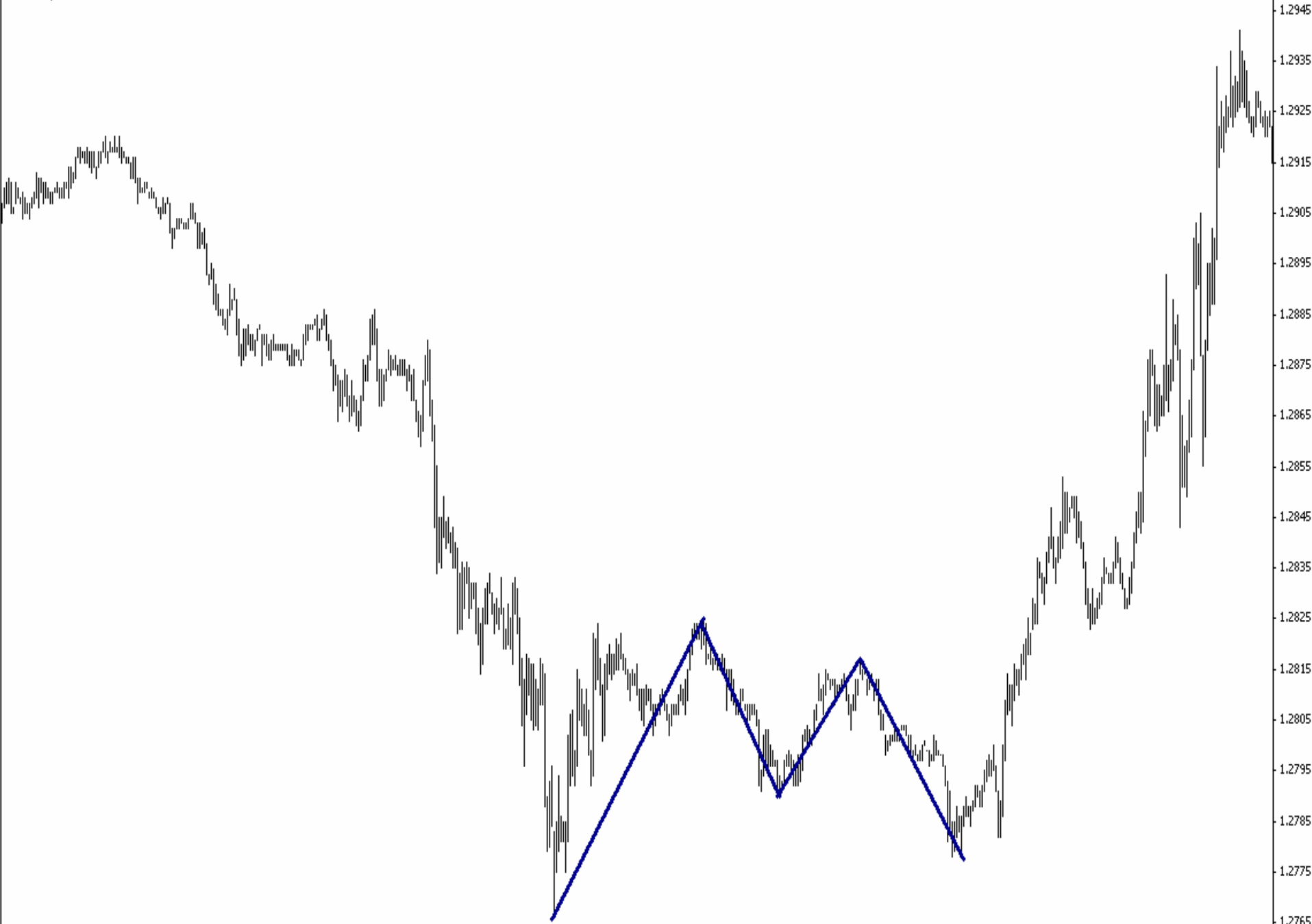
RYNEK: NZDUSD

CZAS: 26 CZERWIEC-5 WRZESIEŃ

INTERWAŁ: h4







Bibliografia

- Larry Pesavento „ Fibonacci Ratios with Pattern Recognition”
- www.harmonictrader.com

KONTAKT

Paweł Śliwa,
pawel.sliwa@xtb.pl
022 520 22 86, 87
www.xtb.pl